

Barras de Metal Duro

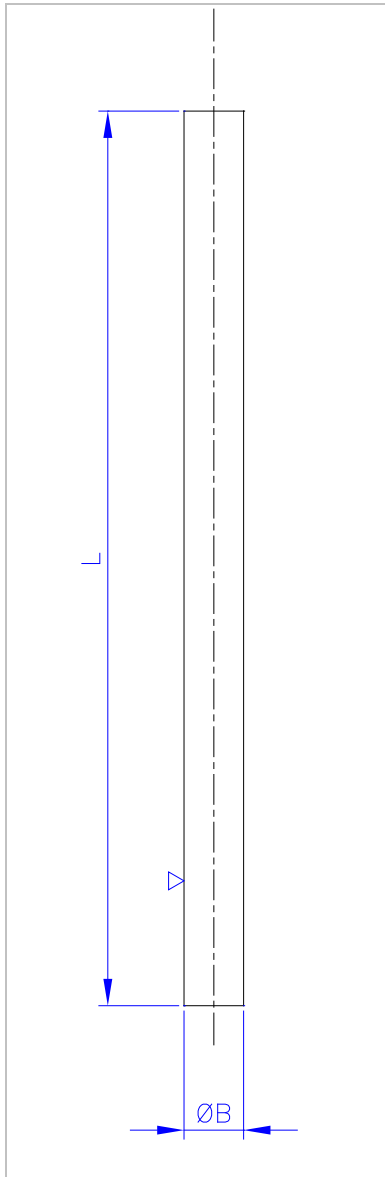
Argensinter estándar



Barras cilíndricas de Metal Duro Sin Centros – en bruto -

(de acuerdo al estándar de Argensinter)

Tipo: BCM BOL

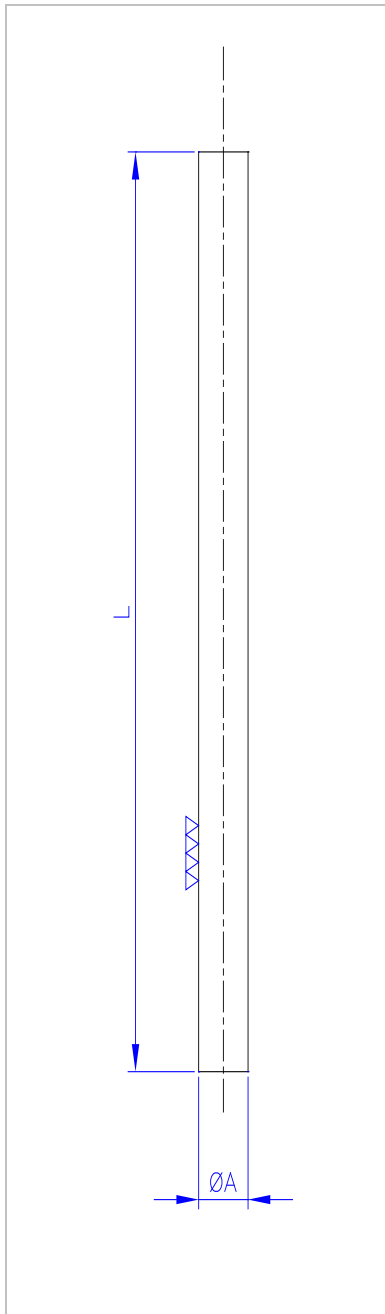


Código	ØB	Tole	L	Tolerancia
BCM BOL 0255	2.00	+0.3 +0.5	55	+1 +2
BCM BOL 0355	3.00	+0.3 +0.5	55	+1 +2
BCM BOL 0455	4.00	+0.3 +0.5	55	+1 +2
BCM BOL 0555	5.00	+0.3 +0.6	55	+1 +2
BCM BOL 0655	6.00	+0.3 +0.6	55	+1 +2
BCM BOL 0755	7.00	+0.3 +0.6	55	+1 +2
BCM BOL 08100	8.00	+0.4 +0.7	100.	+1 +5
BCM BOL 09100	9.00	+0.4 +0.7	100	+1 +5
BCM BOL 10100	10.00	+0.4 +0.7	100	+1 +5
BCM BOL 11100	11.00	+0.5 +0.8	100	+1 +5
BCM BOL 12100	12.00	+0.5 +0.8	100	+1 +5
BCM BOL 13100	13.00	+0.5 +0.8	100	+1 +5
BCM BOL 14100	14.00	+0.5 +0.8	100	+1 +5
BCM BOL 15100	15.00	+0.5 +0.8	100	+1 +5
BCM BOL 16100	16.00	+0.5 +0.8	100	+1 +5
BCM BOL 08150	8.00	+0.4 +0.7	150	+1 +5
BCM BOL 09150	9.00	+0.4 +0.7	150	+1 +5
BCM BOL 10150	10.00	+0.4 +0.7	150	+1 +5
BCM BOL 11150	11.00	+0.5 +0.8	150	+1 +5
BCM BOL 12150	12.00	+0.5 +0.8	150	+1 +5
BCM BOL 13150	13.00	+0.5 +0.8	150	+1 +5
BCM BOL 14150	14.00	+0.5 +0.8	150	+1 +5
BCM BOL 15150	15.00	+0.5 +0.8	150	+1 +5
BCM BOL 16150	16.00	+0.5 +0.8	150	+1 +5

Barras cilíndricas de Metal Duro Sin Centros Rectificadas

(de acuerdo al estándar de Argensinter)

Tipo: BCM ROL

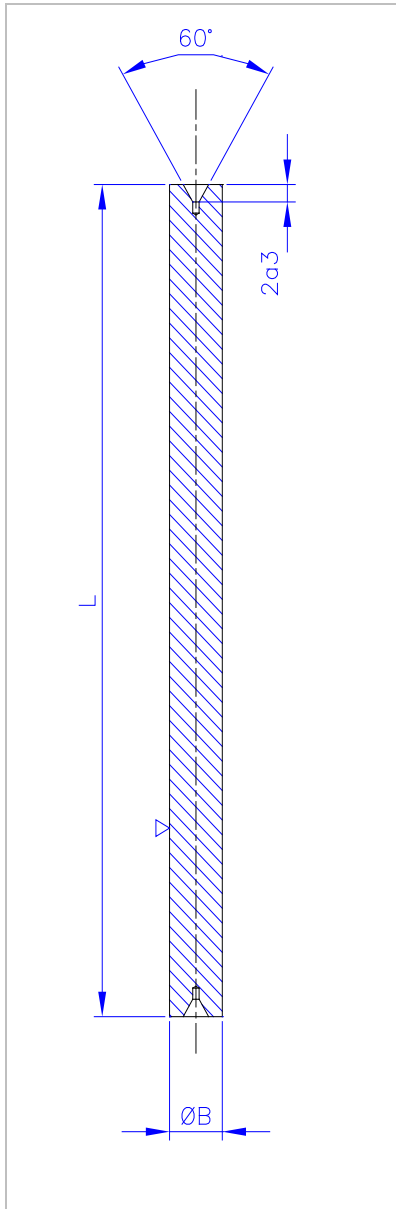


Código	ØA	Tole	L	Tole
BCM ROL 0255	2.00	h7	55	+1 +2
BCM ROL 0355	3.00	h7	55	+1 +2
BCM ROL 0455	4.00	h7	55	+1 +2
BCM ROL 0555	5.00	h7	55	+1 +2
BCM ROL 0655	6.00	h7	55	+1 +2
BCM ROL 0755	7.00	h7	55	+1 +2
BCM ROL 08100	8.00	h7	100.	+1 +5
BCM ROL 09100	9.00	h7	100	+1 +5
BCM ROL 10100	10.00	h7	100	+1 +5
BCM ROL 11100	11.00	h7	100	+1 +5
BCM ROL 12100	12.00	h7	100	+1 +5
BCM ROL 13100	13.00	h7	100	+1 +5
BCM ROL 14100	14.00	h7	100	+1 +5
BCM ROL 15100	15.00	h7	100	+1 +5
BCM ROL 16100	16.00	h7	100	+1 +5
BCM ROL 08150	8.00	h7	150.	+1 +5
BCM ROL 09150	9.00	h7	150	+1 +5
BCM ROL 10150	10.00	h7	150	+1 +5
BCM ROL 11150	11.00	h7	150	+1 +5
BCM ROL 12150	12.00	h7	150	+1 +5
BCM ROL 13150	13.00	h7	150	+1 +5
BCM ROL 14150	14.00	h7	150	+1 +5
BCM ROL 15150	15.00	h7	150	+1 +5
BCM ROL 16150	16.00	h7	150	+1 +5

Barras cilíndricas de Metal Duro con centros Hembra – en bruto –

(de acuerdo al estándar de Argensinter)

Tipo: BCM BCH

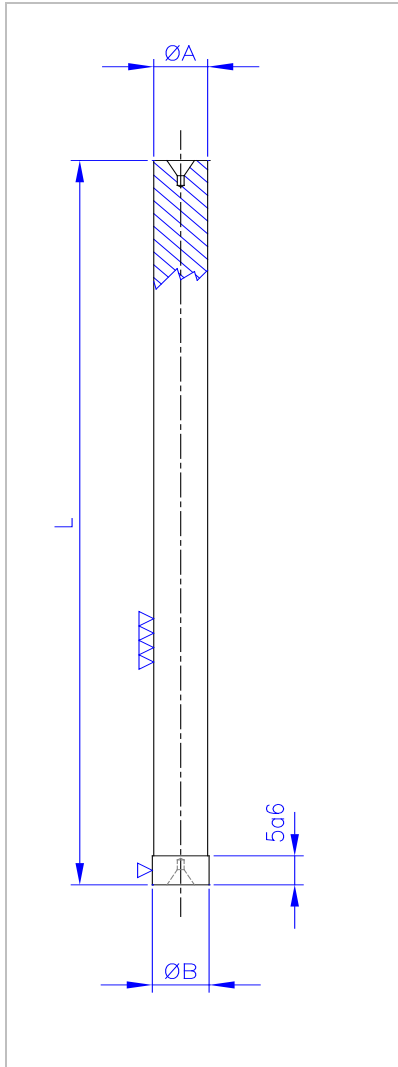


Código	ØB	Tole	L	Tole
BCM BCH 0655	6.00	+0.3 +0.6	55	+1 +2
BCM BCH 0755	7.00	+0.3 +0.6	55	+1 +2
BCM BCH 08100	8.00	+0.4 +0.7	100.	+1 +5
BCM BCH 09100	9.00	+0.4 +0.7	100	+1 +5
BCM BCH 10100	10.00	+0.4 +0.7	100	+1 +5
BCM BCH 11100	11.00	+0.5 +0.8	100	+1 +5
BCM BCH 12100	12.00	+0.5 +0.8	100	+1 +5
BCM BCH 13100	13.00	+0.5 +0.8	100	+1 +5
BCM BCH 14100	14.00	+0.5 +0.8	100	+1 +5
BCM BCH 15100	15.00	+0.5 +0.8	100	+1 +5
BCM BCH 16100	16.00	+0.5 +0.8	100	+1 +5
BCM BCH 08150	8.00	+0.4 +0.7	150.	+1 +5
BCM BCH 09150	9.00	+0.4 +0.7	150	+1 +5
BCM BCH 10150	10.00	+0.4 +0.7	150	+1 +5
BCM BCH 11150	11.00	+0.5 +0.8	150	+1 +5
BCM BCH 12150	12.00	+0.5 +0.8	150	+1 +5
BCM BCH 13150	13.00	+0.5 +0.8	150	+1 +5
BCM BCH 14150	14.00	+0.5 +0.8	150	+1 +5
BCM BCH 15150	15.00	+0.5 +0.8	150	+1 +5
BCM BCH 16150	16.00	+0.5 +0.8	150	+1 +5

Barras cilíndricas de Metal Duro con centros Hembra – rectificadas -

(de acuerdo al estándar de Argensinter)

Tipo: BCM RCH



	ØA	Tole	L	Tole
BCM RCH 0655	6.00	h7	55	+1 +2
BCM RCH 0755	7.00	h7	55	+1 +2
BCM RCH 08100	8.00	h7	100.	+1 +5
BCM RCH 09100	9.00	h7	100	+1 +5
BCM RCH 10100	10.00	h7	100	+1 +5
BCM RCH 11100	11.00	h7	100	+1 +5
BCM RCH 12100	12.00	h7	100	+1 +5
BCM RCH 13100	13.00	h7	100	+1 +5
BCM RCH 14100	14.00	h7	100	+1 +5
BCM RCH 15100	15.00	h7	100	+1 +5
BCM RCH 16100	16.00	h7	100	+1 +5
BCM RCH 08150	8.00	h7	150.	+1 +5
BCM RCH 09150	9.00	h7	150	+1 +5
BCM RCH 10150	10.00	h7	150	+1 +5
BCM RCH 11150	11.00	h7	150	+1 +5
BCM RCH 12150	12.00	h7	150	+1 +5
BCM RCH 13150	13.00	h7	150	+1 +5
BCM RCH 14150	14.00	h7	150	+1 +5
BCM RCH 15150	15.00	h7	150	+1 +5
BCM RCH 16150	16.00	h7	150	+1 +5

Nuevo!



Ahorre tiempo y obtenga el mejor servicio. Visite [MiArgensinter!](http://mi.argensinter.com.ar) (<http://mi.argensinter.com.ar>) y acceda a nuestra plataforma comercial online. Desde allí consulte precios y stock de estos productos y de todas nuestras líneas de artículos. También podrá comprar y ordenar la fabricación de más piezas sin moverse de su escritorio de una manera rápida y segura.

En Argentina, Ud. recibirá su pedido en su domicilio en 24hs. (dependiendo de su ubicación este plazo puede ser mayor).

Por favor, para mayor información contáctese con nosotros o visítenos en www.argensinter.com

Argensinter S.R.L. – Metal Duro y Herramientas Especiales
Tacuarí 925 (B1704FJM) Ramos Mejía
Provincia de Buenos Aires, Argentina
Tel.: (+54) 11 4658 7637 – Fax: (+54) 11 4656 8028
email: ventas@argensinter.com - Web site: <http://www.argensinter.com>